

## PRZED PRACĄ PRZYGOTUJ



KLEJ



WAŁEK



POZIOMICA



RAKLA



GĄBKA

miękka ściereczka lub gąbka, najlepiej celulozowa



NOŻYK



PĘDZEL

do miejsc, które omija wałek, np. wzdłuż sufitu i listew przypodłogowych



OŁÓWEK



LINIJKĄ STAL

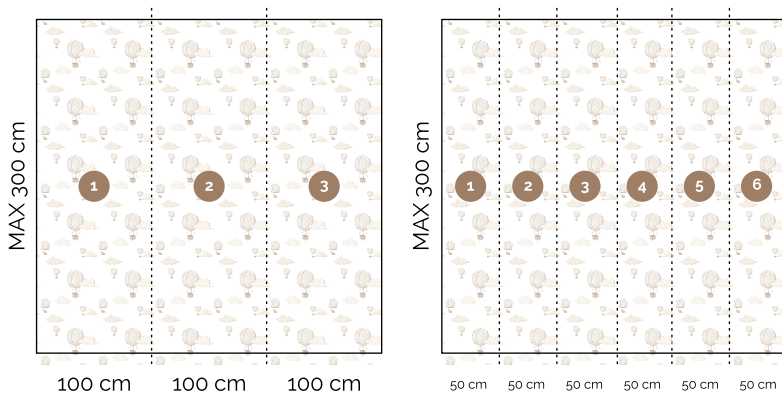
do wykonania precyzyjnego cięcia wzdłuż góry i dołu tapety

Szerokość jednego brytu tapety wynosi 50 lub 100 cm., a wysokość 300 cm. Sprawdź czy posiadasz odpowiednią ilość brytów tapety.

### Na przykład:

Dla ściany o szerokości 3 m i maksymalnej wysokości 3 m przygotuj 6 brytów tapety o szerokości 50 cm lub 3 bryty tapety o szerokości 1 m. Pamiętaj, że dobrze jest zaopatrzyć się w jeden dodatkowy bryt tapety.

Dodruk w późniejszym terminie będzie możliwy, jednak istnieje ryzyko pojawienia się różnic kolorystycznych.

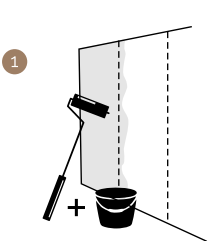
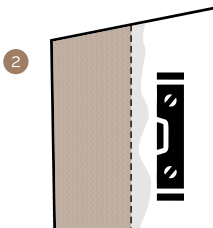
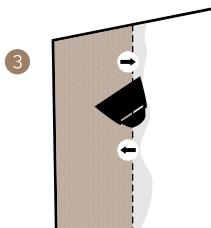
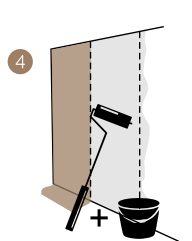
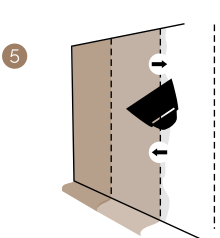
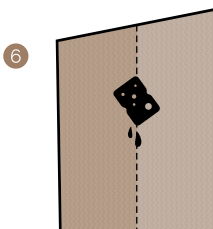
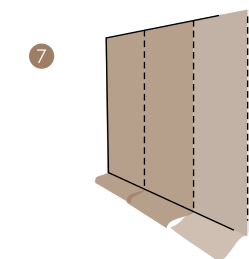
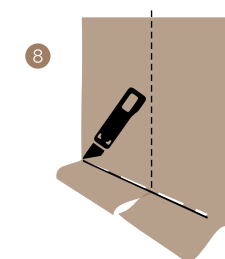


## ZACZYNAMY!

Powierzchnia ściany musi być czysta, gładka i sucha.

Łuszcząca się farba, czy poprzednia tapeta muszą zostać usunięte, a wszelkie nierówności wygładzone. Powierzchnie bardzo chłonne, takie jak ściany gipsowe, przed położeniem tapety powinny zostać zagruntowane. Jeśli kolor ściany bardzo różni się od koloru nowej tapety zaleca się wcześniejszą aplikację dodatkowego podkładu.

- Klej do tapety na flizelinie przygotuj zgodnie z instrukcją podaną na opakowaniu.
- Rozmieszaj przed każdorazowym użyciem.
- Upewnij się, że masz wszystkie bryty tapety. Zalecamy położenie tapety od lewej do prawej strony – począwszy od lewego rogu ściany. Długości powinny być kładzione krawędzią do krawędzi bez zachodzenia na siebie.
- Istotne jest, aby pierwsza długość była położona do pionu (wskazówka: zaznacz ołówkiem jedną szerokość tapety od lewej w pobliżu sufitu). Przytrzymaj pionową linię na znaku i narysuj pionową linię wzdłuż ściany. Następnie wyrównaj pierwszy bryt tapety do linii ołówka).
- Natóż klej bezpośrednio na ścianę. Pamiętaj, aby równomiernie pokryć całą powierzchnię. Jeśli przegapisz miejsce, spowoduje to powstanie pęcherzyków na tapecie.
- Nakładaj klej na obszar o szerokości półtora długości na raz.
- Umieść rolkę tapety na podłodze i pociągnij ją do sufitu. Przycmucz ją lekko u góry i upewnij się, że jest położona prosto.
- Unikaj siłowego ściskania pasków. Jeśli bryty się nie stykają, lepiej jest zdjąć panel i ponownie go zamocować.
- Upewnij się, że ściana została pokryta klejem w miejscu, w którym spotykają się długości tapety.
- Staraj się nie zabrudzić klejem frontu tapety. Ewentualne zabrudzenia lub nadmiar kleju usuń wilgotną gąbką.
- Wygładź każdy bryt czystą raklą lub pędzlem do tapet.
- Pracuj od sufitu do podłogi i od środka do krawędzi.
- Po położeniu tapety odetnij nadmiar tapety wzdłuż linii podłogi. Zawsze używaj ostrego noża, aby uniknąć podarcia papieru.
- Utrzymuj pomieszczenie wentylowane, w temperaturze pokojowej przez 24 godziny, aby klej mógł wyschnąć.

**INSTRUKCJA KLEJENIA TAPETY****POSMARUJ ŚCIANĘ KLEJEM****SPRAWDŹ PION****POZBAW SIĘ POWIETRZA****POWTÓRZ KROK 1****POWTÓRZ KROK 3****PRZETRZYJ POWIERZCHNIĘ****POWTÓRZ KROK 1-6****ODETNIJ NADMIAR**